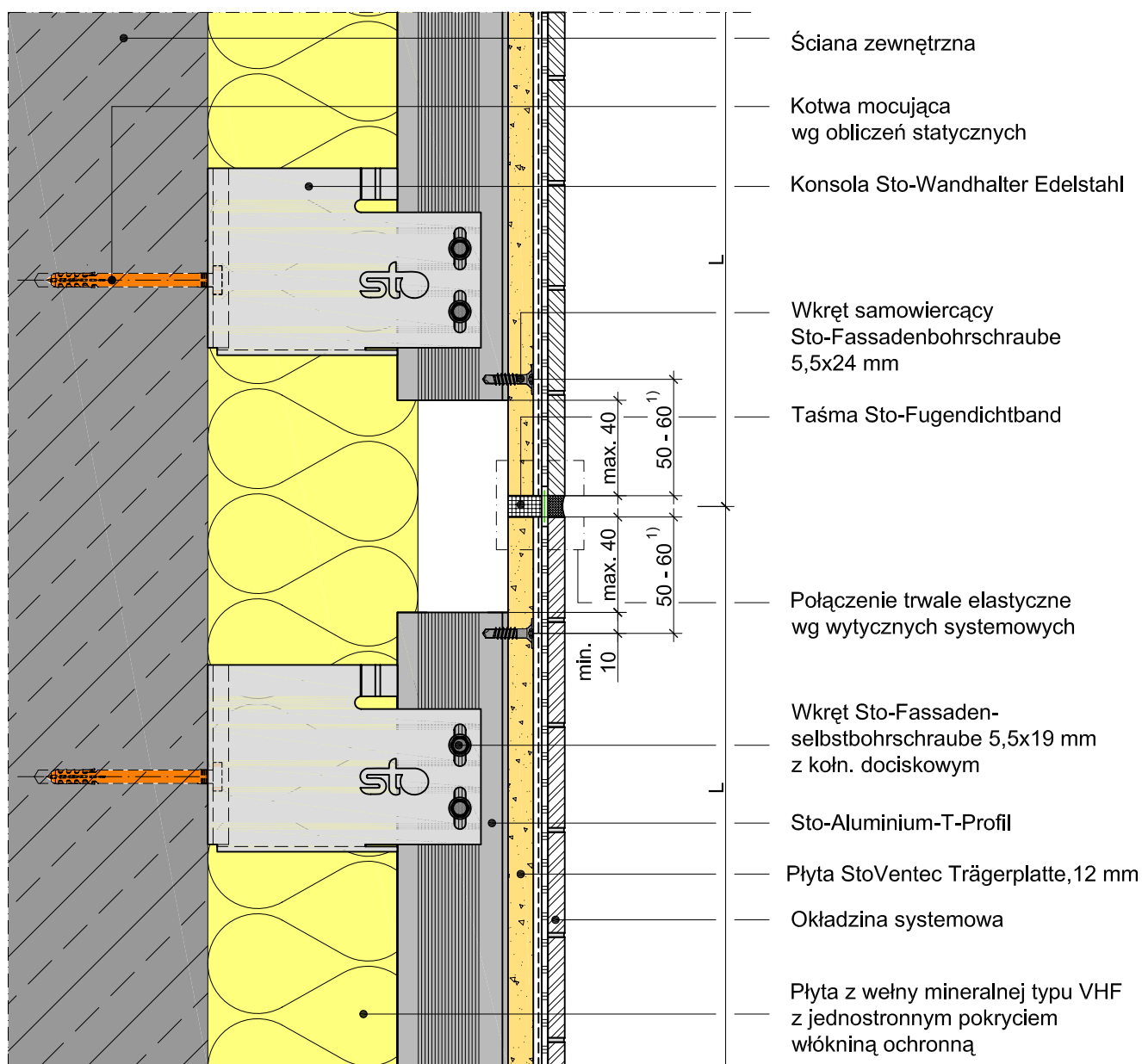
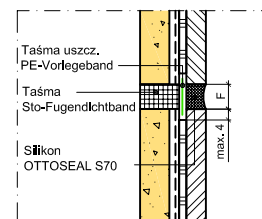


StoVentec M, podkonstrukcja stalowo-aluminiowaPrzekrój pionowy, pozioma dylatacja systemowa, zamknięta
(Skala ok. 1:3)**VAM 850**

L = rozstaw spoin dylatacyjnych okładziny

¹⁾ Dodatkowe połączenie wkrętem wg det.VAR 020 - 023 przy odległości wkręta od krawędzi > 50 mm.

| L | F | Uszczelnienie PE-Vorlegeband |
|-----------|------------|------------------------------|
| do 2,00 m | min. 6 mm | Typ 10/1 |
| do 3,00 m | min. 9 mm | Typ 15/1 |
| do 3,50 m | min. 11 mm | Typ 15/1 |



Uwaga: Elementy innych dostawców przedstawiono schematycznie. Detal ten to propozycja rozwiązania, które obrazuje podstawowe zasady budowy ETICS lub elewacji wentylowanej. Zastosowanie i komplementarność systemu powinny być zweryfikowane przez wykonawcę / projektanta w projekcie budowlanym. Detal ten nie zastąpi projektu wykonawczego ani warsztatowego. Zgodność rozwiązania z przepisami musi być zweryfikowana przez projektanta / wykonawcę. Wszystkie wymiary należy sprawdzić i potwierdzić na obiekcie. Należy przestrzegać zapisów Instrukcji Technicznych komponentów.